



**S M I L – Mo i Rana**  
**“Gruppetilbud for barn med psykisk syke og / eller rusmiddelavhengige foreldre”**

Ansvarlig: Kirsten Ellingbø (Familiesenteret) og Astri Gullesen (LMS)	Helgelandssykehuset i samarbeid med Rana Kommune og Mental helse.	Dato. 09.12.08	Side 1 av 11
---	--	----------------	--------------

## Innhold

<b>1</b>	<b>INNLEDNING</b> .....	<b>2</b>
<b>2</b>	<b>PROSJEKTBEKRIVELSE</b> .....	<b>2</b>
	2.1. BAKGRUNN FOR PROSJEKTET .....	2
	2.3. SAMARBEIDSPARTENE I PROSJEKTET: .....	3
	2.4. SAMARBEIDSPARTNER ”S M I L” / MANDAT: .....	4
	2.5. VISJON .....	5
	2.6. MÅLGRUPPE: .....	5
	2.8. ARENA OG METODE .....	6
	2.9. RAMMEBETINGELSER .....	6
<b>3</b>	<b>PROSJEKTORGANISERING</b> .....	<b>7</b>
	3.1. ROLLER OG ANSVAR. ....	8
	3.2. STRATEGI .....	8
<b>4</b>	<b>PLANER FOR GJENNOMFØRING</b> .....	<b>10</b>
	4.1. AKTIVITETSBEKRIVELSE .....	10
<b>5</b>	<b>BUDSJETT</b> .....	<b>11</b>
<b>6</b>	<b>PROSJEKTAVSLUTNING OG RAPPORTERING</b> .....	<b>11</b>
<b>7</b>	<b>VEDLEGG</b> .....	<b>11</b>



S M I L – Mo i Rana

“Gruppetilbud for barn med psykisk syke og / eller rusmiddelavhengige foreldre”

Ansvarlig: Kirsten Ellingbø (Familiesenteret) og Astri Gullesen (LMS)	Helgelandssykehuset i samarbeid med Rana Kommune og Mental helse.	Dato. 09.12.08	Side 2 av 11
---	--	----------------	--------------

## 1 Innledning.

”Regjeringen vil sørge for at barn med psykisk syke foreldre og rusmiddelbrukende foreldre får oppfølging og hjelp” (Soria Moria-erklæringen kap.10.).

Over statsbudsjettet for 2008 (kap 726 prost 70) er det bevilget midler til tiltak for barn med psykisk syke og / eller rusmiddelavhengige foreldre. Helgelandssykehuset Mo i Rana har søkt om midler til gruppetilbud for barn av psykisk syke og/ eller rusmiddelavhengige foreldre, og fikk denne søknaden innvilget med tildelingsbrev fra Helsedirektoratet datert 29.04.08.

Fra Nasjonalt kompetansesenter for læring og mestring (NK LMS) kom det forespørsel i juni –08 om Helgelandssykehuset med samarbeidspartnere ville være en pilot i barneprosjektet S M I L (”Styrket Mestring I Livet”). Mer om S M I L side 4 i prosjektplanen.

## 2 Prosjektbeskrivelse

Hensikten med denne prosjektbeskrivelsen er å strukturere, planlegge og beskrive prosjektet ”S M I L - Mo i Rana” for samarbeidsgruppa, linjeledelse i Helgeland sykehuset, Rana kommune og prosjektleder i S M I L.

### 2.1 Bakgrunn for prosjektet

Ifølge Helse- og omsorgsdepartementet viser beregninger at mellom 200.000 og 300.000 barn og unge i Norge lever i familier med psykisk sykdom og/eller rusmisbruk. Mange av barna får ikke den oppfølging og støtte de har behov for. Denne utfordringen gjenspeiles i regjeringens aktuelle satsning på psykisk helsearbeid for barn og unge, gjennom bl.a. forslag om ny lov som gir barna rett til å bli sett og hørt. Søk på barn som pårørende på <http://www.regjeringen.no>.

I Rana-distriktet ble det etablert ei samarbeidsgruppe på tvers av etat og nivå med brukerkompetanse inkludert i mai 2007. Samarbeidsgruppa besto da av representanter fra Psykiatrikontoret, Helsesøstertjenesten og Familiesenteret i Rana Kommune, samt Voksen psykiatrisk poliklinikk (VOP), Barne- og Ungdomspsykiatrisk poliklinikk (BUP) og Lærings- og Mestringsenheten (LMS) i Helgelandssykehuset Mo i Rana. Rana kommune var i 2007 allerede i gang med planlegging av grupper, og flere ved Familiesenteret hadde tatt gruppelederkurs. Samarbeidet på tvers av etat og nivå kom i gang etter initiativ fra sykehuset som hadde fått prosjektmidler fra et prosjekt kalt ”Familieprosjektet” forankret ved NK LMS i -07.

Fra januar 2008 var første gruppetilbud for barn i alderen 9 – 13 år i gang.



S M I L – Mo i Rana

“Gruppetilbud for barn med psykisk syke og / eller rusmiddelavhengige foreldre”

Ansvarlig: Kirsten Ellingbø (Familiesenteret) og Astri Gullesen (LMS)	Helgelandssykehuset i samarbeid med Rana Kommune og Mental helse.	Dato. 09.12.08	Side 3 av 11
---	--	----------------	--------------

Gruppen ble drevet av helsesøster og konsulent fra psykiatrikontoret i Rana Kommune, og gruppen møttes jevnlig i Familiesenterets lokaler i Mo i Rana. Gruppen besto etter hvert av kun 2 barn, med helt ulik bakgrunn. Barnegruppa ble avsluttet mai -08.

I Oppdragsdokument 2008 fra Helse Nord til Helgelandssykehuset HF står det følgende på s.10:

*”Helgelandssykehuset HF skal rapportere oppfølging av:  
Iverksetting av prosjekter for oppfølging av barn av psykisk syke foreldre (statlig tilskudd)”*

Og videre;

*”Helgelandssykehuset HF skal følge opp disse tiltakene:  
Barn som har foreldre med psykiske lidelser eller rusmiddelavhengighet skal identifiseres og bli vurdert i forhold til eventuelle hjelpebehov samt motta tilpasset oppfølging.”*

På s. 17 bes Helgelandssykehuset HF bl.a. å følge opp dette tiltaket:

*” Videreutvikling av tilbud innenfor LMS til nye pasientgrupper, som rus og psykisk helse”*

På bakgrunn av dette og etter avtale med samarbeidsgruppa søkte BUP og LMS i mars – 08 om tilskudd fra Helsedirektoratet til **videreutvikling av gruppetilbudet** for barn med foreldre med psykisk lidelse og / eller rusproblematikk.

Bakgrunn for å søke prosjektmidler fra Helsedirektoratet er behovet for å **styrke påbegynt arbeid** slik at det blir fast etablert i sykehusområdet. Vi ser behovet for å styrke rekrutteringsarbeidet og sikre faglig drift med gode samarbeidsrutiner mellom kommune og spesialisthelsetjeneste og veiledning av gruppelederne.

## 2.3 Samarbeidspartene i Prosjektet:

Gjennom aktiviteten på LMS Mo i Rana er det etablert ei prosjektgruppe bestående av representant fra Mental Helse, BUP, VOP, og Rana Kommune ved Familiesenteret, Barnevernet og Psykiatrikontoret. I gruppa er det også to med pårøndererfaring som barn til foreldre med psykisk sykdom/rusmiddelavhengighet.

### **Mental Helse:**

Mental Helse er landets største organisasjon for brukere, pårørende og andre interesserte innen psykisk helse. Mental Helse avd Mo i Rana er representert ved leder i lokalforeningen som har erfaring med å være psykisk syk og forelder. Mental Helse vært med i samarbeidsgruppa siden den startet i 2007.

### **Helgelandssykehuset**

Helgelandssykehuset Mo i Rana er et lokalsykehus med et befolkningsgrunnlag på ca. 33. 500 innbyggere. Foretaket består av tre lokalsykehus med et befolkningsgrunnlag på ca. 77 000



**S M I L – Mo i Rana**  
**“Gruppetilbud for barn med psykisk syke og / eller rusmiddelavhengige foreldre”**

Ansvarlig: Kirsten Ellingbø (Familiesenteret) og Astri Gullesen (LMS)	Helgelandssykehuset i samarbeid med Rana Kommune og Mental helse.	Dato. 09.12.08	Side 4 av 11
---	--	----------------	--------------

innbyggere. Avdeling Mo i Rana er et sykehus med 5 kliniske områder: kirurgi, medisin, psykiatri, røntgen og akutttenhet.

Lærings- og Mestringsenheten i Mo i Rana startet som prosjekt i 2002, og kom i fast drift fra 2004. Virksomheten drives i Helgelandssykehuset etter ideologi og metode for alle LMS og har som hovedmål å initiere opplæringsvirksomhet for pasienter og pårørende. Planlegging, gjennomføring og evaluering av lærings- og mestrings tilbud skal gjennomføres i et likeverdig samarbeid mellom fagfolk og erfarne brukere / brukerorganisasjoner og på tvers av nivå og etat.

BUP i Helgelandssykehuset Mo i Rana er den tredje største Barne- og ungdomspsykiatriske avdelingen i Helse Nord. Barne- og ungdomspsykiatrisk poliklinikk, forkortet BUP, er et tilbud i spesialisthelsetjenesten for barn og ungdom. Arbeidet er organisert som et poliklinisk tilbud innen psykisk helsevern for barn og unge, og søker å hjelpe barna og deres familier.

VOP - Voksenpsykiatrisk poliklinikk i Helgelandssykehuset gir allmennpsykiatriske helsetilbud i form av utredning, diagnostisering og behandling. Poliklinikkene arbeider med et bredt spekter av psykiske lidelser.

### **Rana Kommune.**

Rana Kommune er i areal landets 4. største kommune med 4462 km<sup>2</sup>. Innbyggertallet er i dag ca 25000. Rana kommune er representert ved Psykiatrikontoret, barnevernet og Familiesenteret. Familiesenteret er et lavterskeltilbud for barn, unge og deres familier (0-20 år), hvor målsetting er å drive psykososialt forebyggende arbeid, og tidlig hjelp til å rydde opp i fastlåste situasjoner. Familiesenteret ble etablert i 2003.

Barnevernet kom med i prosjektet fra høsten 2008.

### **Pårørende:**

Vi inkluderte også to unge mennesker med erfaring fra å leve i en familie der foreldre er psykisk syk eller rusavhengig. Disse ble med i gruppa fra høsten 2008.

## **2.4 Samarbeidspartner ”S M I L” / Mandat:**

”Personer med psykiske lidelser bør få et like godt tilbud om hjelp fra lærings- og mestringscenterne som personer med ulike somatiske lidelser. Det gjelder også deres pårørende” (Tiltak i opptrappingsplanen for psykisk helse)

Fokus på psykisk helse og barn som pårørende er et nytt og langsiktig satsingsområde ved NK LMS, derfor er det opprettet et barneprosjekt kalt ”S M I L” initiert av helse- og omsorgsdepartementet.

Mandatet til prosjektet S M I L er ”Utvikling av læringstilbud for barn med psykisk syke og/eller rusmiddelavhengige foreldre”

Les Prosjektplan for S M I L (Vedlegg nr 1) .



S M I L – Mo i Rana

“Gruppetilbud for barn med psykisk syke og / eller rusmiddelavhengige foreldre”

Ansvarlig: Kirsten Ellingbø (Familiesenteret) og Astri Gullesen (LMS)	Helgelandssykehuset i samarbeid med Rana Kommune og Mental helse.	Dato. 09.12.08	Side 5 av 11
---	--	----------------	--------------

Juni 2008 fikk LMS Mo i Rana forespørsel om å fungere som en pilot i barneprosjektet S M I L som er forankret ved NK LMS. Forespørselen ble positivt mottatt i samarbeidsgruppa.

Samarbeidsgruppa ble da endret til ei PROSJEKTGRUPPE med et mandat fra S M I L – prosjektet (Se vedlegg 2). Hovedpunktene i mandatet er:

*”Prosjektgruppen har følgende mandat:*

- *Bidra idèskapende og rådgivende*
- *Sørge for konkretisering av planverk i henhold til S M I L prosjektets rammer*
- *Sikre brukermedvirkning*
- *Sikre tverrgående faglig samarbeid”*

**Vi har gitt pilotprosjektet navnet ”S M I L - Mo i Rana”.**

## 2.5 Visjon

Prosjektets overordnede mål er å bidra til økt støtte av barn med psykisk syke og/eller rusmiddelavhengige foreldre.

Ønsket effekt med prosjektet er å styrke barnas forståelse og mestring av egen livssituasjon, og på denne måten forebygge / redusere psykiske helseproblemer hos barna.

Det er et ønske å gi barna økt mulighet til å leve et mest mulig fullverdig liv, preget av sosial deltakelse og opplevelse av selvstendighet og egenverd.

Vi ønsker også å bidra til å styrke relasjonen i familien ved større grad av gjensidig åpenhet og felles forståelse, der foreldre er psykisk syke/rusavhengige.

Hjelp foreldrene til å ”se” barnas behov.

## 2.6 Målgruppe:

Målgruppen viser her primært og overordnet til barn og unge i alderen 0 – 18 år med psykisk syke og/eller rusmiddelavhengige foreldre. Barna er i utgangspunktet ikke å definere som pasienter, og trenger ikke å ha synlige tegn på stress eller andre symptomer. Sekundært vil målgruppen innbefatte barnas foreldre / foresatte, hvilket forutsetter en erkjennelse av egne vansker og belastninger.

### **Spesifisert målgruppe for barnegruppa i Mo i Rana for inneværende skoleår:**

For barn i alderen 9 – ca 13 år (5., 6. og 7. klasse) som har foreldre med psykisk sykdom og / eller rusproblematikk.

Målgruppen blir også sekundært deres foreldre/foresatte.



**S M I L – Mo i Rana**  
**“Gruppetilbud for barn med psykisk syke og / eller rusmiddelavhengige foreldre”**

Ansvarlig: Kirsten Ellingbø (Familiesenteret) og Astri Gullesen (LMS)	Helgelandssykehuset i samarbeid med Rana Kommune og Mental helse.	Dato. 09.12.08	Side 6 av 11
---	--	----------------	--------------

## 2.7 Mål:

Målet med tilbudet er å skape en arena hvor barn, unge og foreldrene deres kan treffe andre i samme situasjon til felles aktiviteter, voksenkontakt og veiledning. Mestringsperspektivet skal stå sentralt. Fokus er å vise at ”du er ikke alene og det er ikke din skyld”. I tillegg skapes en arena hvor barn sammen med sine foreldre kan dele felles opplevelser.

Målet er også å få forebyggingsperspektivet implementert i psykisk helsevern for barn og unge slik statlige føringer legger opp til.

### Delmål:

- i. Etablering av en trygg og tilgjengelig møteplass – et sted for samvær og samspill hvor erfaringer kan deles og vennsksapsrelasjoner utvikles.
- ii. Tilrettelegge og tilby relevant kunnskap og tilpasset informasjon både for barn og foreldre.
- iii. Etablere nettverk og fremme strukturer for forpliktende, systematisk samarbeid på tvers av ulike nivåer og instanser på både fag- og brukerfelt.
- iv. Evaluere, videreutvikle og stimulere til videreføring av vellykkede tilbud.

## 2.8 Arena og metode.

Samarbeid etableres i regi av LMS og utvikles i tråd med lærings- og mestringscenterets ideologi og metode, denne bygger på et likeverdig samarbeid mellom fagkunnskap og erfarne brukere. Samarbeidet tuftes på metoder i henhold til aktuell fagkunnskap. Gruppetilbudet baseres på lokale faglige ressurser. Rekruttering forutsetter et tett samarbeid med spesialisthelsetjeneste, kommunale tjenester og brukerorganisasjoner.

## 2.9 Rammebetingelser.

BUP og LMS har sammen søkt om prosjektmidler fra Helsedirektoratet til: ”Tilskudd til utvikling og etablering av gruppetilbud for barn av psykisk syke foreldre og for barn av rusmiddelavhengige foreldre”. Prosjektet har en tidsramme på 6 mnd., fram til 31.12.08. Tilskuddsbrev fra Helsedirektoratet mottatt 08.05 08. Helsedirektoratet innvilget kr. 130 000,- til prosjektet for 2008. Vedlegg 3.

Midlene brukes til lønn for å frigjøre koordinator i LMS, og knytte fagkompetanse fra kommunen til prosjektet i oppstartfasen.

Vi søker om overføring av halvparten av prosjektmidlene til 2009, sånn at prosjektmidlene til sammen strekker seg over et år.

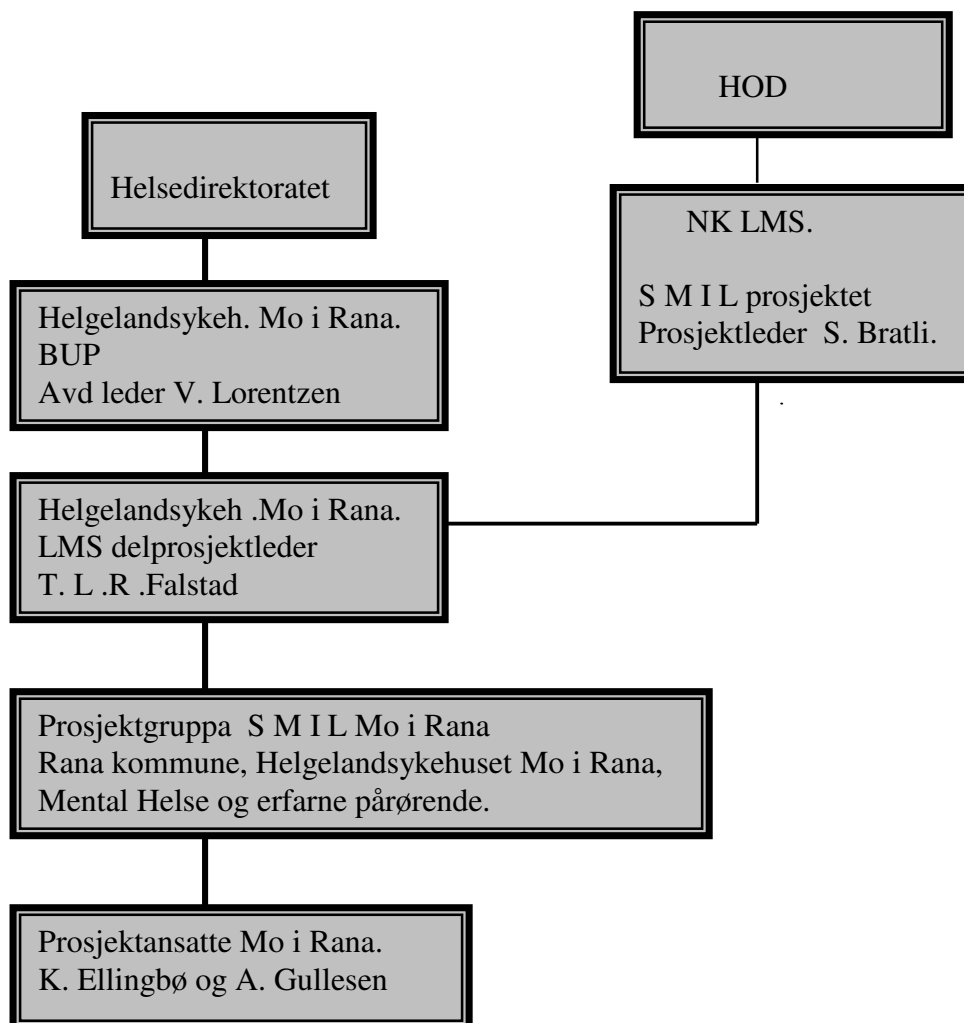


**S M I L – Mo i Rana**  
**“Gruppetilbud for barn med psykisk syke og / eller rusmiddelavhengige foreldre”**

Ansvarlig: Kirsten Ellingbø (Familiesenteret) og Astri Gullesen (LMS)	Helgelandssykehuset i samarbeid med Rana Kommune og Mental helse.	Dato. 09.12.08	Side 7 av 11
---	--	----------------	--------------

Det blir opprettet to stillinger på 10 %. Den ene tilknyttet kommunen med faglig ansvar og den andre tilknyttet LMS med koordineringsansvar. Prosjektmedarbeiderne ansettes fra august -08. BUP tar det økonomiske ansvaret for prosjektmidler fra Helsedirektoratet.

### 3 Prosjektorganisering





**S M I L – Mo i Rana**  
**“Gruppetilbud for barn med psykisk syke og / eller rusmiddelavhengige foreldre”**

Ansvarlig: Kirsten Ellingbø (Familiesenteret) og Astri Gullesen (LMS)	Helgelandssykehuset i samarbeid med Rana Kommune og Mental helse.	Dato. 09.12.08	Side 8 av 11
---	--	----------------	--------------

### 3.1 Roller og ansvar.

#### **Prosjektleder S M I L:**

Har delegert beslutningsmyndighet for driften av prosjektet fra leder av NK LMS .  
Skal følge opp pilotarbeidet i Mo i Rana og være rådgivende.  
SMIL prosjektets referansegruppe skal stå til rådighet for pilotprosjektgruppa via sentral prosjektleder.

#### **Delprosjektleder for S M I L:**

Skal påse at intensjonene i grunnlagsdokumentet blir ivaretatt  
Skal sikre fremdrift og skal rapportere til sentral prosjektleder.

#### **Leder BUP / Leder Familiesenteret:**

Leder ved BUP har ansvar for ansettelser i prosjektet og økonomistyring av tilskudd fra HelseDirektoratet 08.05.08.  
Prosjektet er faglig forankret i BUP Helgelandssykehuset og Rana kommune v/ Familiesenteret.

#### **Prosjektgruppa :**

Består av representanter fra VOP, BUP, Mental helse; Psykiatrikontoret, Familiesenteret, Barnevernet, LMS, pårørende med erfaring fra foreldre med rusmisbruk, og erfaring fra familie med psykisk syk far.  
Representantene har likeverdige stemmer inn i arbeidet.  
Skal fungere som en høringsinstans i forhold til utarbeidelse av tilbudet, og jobbe aktivt i forhold til PR og rekrutteringsarbeid.

#### **Fagansvarlig og prosjektansatt LMS:**

Skal være pådriver i arbeidet med å

- å utarbeide prosjektplan
- sikre inkludering av brukerkompetanse
- igangsette gruppetilbud
- sikre veiledning av gruppeledere
- PR og informasjonsarbeid i primær- og spesialisthelsetjenesten
- rekruttering av deltakere
- evalueringsprosedyrer
- være bindeledd mellom kommune og spesialisthelsetjeneste

### 3.2 Strategi.

#### 1) PR. arbeid

Undersøke hvordan man bør møte;

- Legene



**S M I L – Mo i Rana**  
**“Gruppetilbud for barn med psykisk syke og / eller rusmiddelavhengige foreldre”**

Ansvarlig: Kirsten Ellingbø (Familiesenteret) og Astri Gullesen (LMS)	Helgelandssykehuset i samarbeid med Rana Kommune og Mental helse.	Dato. 09.12.08	Side 9 av 11
---	--	----------------	--------------

- Rustjenesten
- Barnevernet
- Psykiatrikontoret
- Lærere – S – team – rådgivere
- NAV
- VOP

Prosjektansatte informerer ressursgruppen for LMS og etterspør råd med tanke på å best mulig nå de forskjellige faggruppene. De innhenter også råd i egen prosjektgruppe.

Informerer ansatte ved PPT.

Legger ut info om tilbudet på intranett og på primærlegenes side på intranett i regi av Helgelandsykehuset.

Offentliggjøre tilbudet i Rana Blad

Kommunens internettsider

Helsestasjon for Ungdom

Helsestasjon for barn og foreldre

Skoler

Brosjyrer i resepsjonen og på venterom på Helgelandsykehuset Mo i Rana.

Brosjyrer på Servicetorget i Rana Kommune

## 2) Tydeliggjøre og kvalitets sikre tilbudet

Utarbeider gode brosjyrer med info om tilbudet i samarbeid med S M I L sentralt.

Se vedlegg nr 4.

Sikre gode evalueringsprosedyrer – underveis og etter kurset.

Etterstrebe å legge til rette for å lære opp flere kursledere.

Ha som mål å utarbeide og få godkjent/ underskrevet en samarbeidsavtale mellom spesialisthelsetjenesten i Rana og Rana kommune. Dette gjør vi for å sikre kontinuitet og tydelig organisering og ansvarsdeling og for å sikre eierskapsfølelse i forhold til tilbudet på ledernivå.

## 3) Etablering av gruppe.

Se punkt 4.1 for nærmere presentasjon

## 4) Søke midler fra S M I L for videreføring og videre kvalitetsikring av tilbudet.

LMS Mo i Rana utarbeider søknad til NK LMS med søknadsfrist 15. desember 2008.



**S M I L – Mo i Rana**

**“Gruppetilbud for barn med psykisk syke og / eller rusmiddelavhengige foreldre”**

Ansvarlig: Kirsten Ellingbø (Familiesenteret) og Astri Gullesen (LMS)	Helgelandssykehuset i samarbeid med Rana Kommune og Mental helse.	Dato. 09.12.08	Side 10 av 11
---	--	----------------	---------------

#### **4 Planer for gjennomføring.**

Informasjon og PR om tilbudet, samt rekruttering av deltakere gjennomføres okt, nov., og desember 2008. Dette arbeidet videreføres også i 2009.

Oppstart av gruppetilbud i januar 2009. Se vedlagt fremdriftsplan for å få en oversikt over prosjektperioden (Vedlegg 5)

##### **4.1 Aktivitetsbeskrivelse.**

Barnegruppen møtes på Familiesenteret i Rana kommune annen hver uke.

Det blir to gruppeledere i tilbudet, gruppelederne er ansatte ved Familiesenteret og begge er kvinner.

Det er ønskelig å få med en ung person med egne erfaringer inn i gruppen.

Hensikten er at gruppa får møte en person som har levd i en lignende situasjon som deltagerne og som kan være en rollemodell for mestring.

Henvisere er både foreldre, skole og hjelpeapparatet ellers.

Barna blir påmeldt gjennom å ta kontakt med gruppelederne ved Familiesenteret.

Foreldrene og barna får tilbud om en samtale med gruppeledere.

Foreldrene kan også få en samtale alene, hvis det er behov for dette.

Gruppelederne har erfaring med å samtale med foreldre som er ambivalente i forhold til tidligere erfaringer med hjelpeapparatet.

Gruppetilbudet vil bestå av 10 samlinger.

Inntil 8 barn får tilbudet i januar.

Samlingene blir på tirsdager fra klokken 14.15 til 17.00.

På noen av samlingene er bare barna tilstede og på andre samlinger er foreldre og barn sammen.

Gruppetilbudet bruker CU2 som er utarbeidet av bl.a Gunnar Eide som en veileder og ide mappe til tilbudet, men tilpasser det lokale forhold, gruppens deltagere og gruppeledernes kompetanse.

Deltagerne skal snakke om erfaringer, om livet, om sorger og gleder.

Inne og ute aktiviteter.

Fokus blir å dele erfaringer og se at det finnes andre som har det på samme måte.

Legge til rette for felles opplevelser og nye muligheter i familien.



**S M I L – Mo i Rana**

**“Gruppetilbud for barn med psykisk syke og / eller rusmiddelavhengige foreldre”**

Ansvarlig: Kirsten Ellingbø (Familiesenteret) og Astri Gullesen (LMS)	Helgelandssykehuset i samarbeid med Rana Kommune og Mental helse.	Dato. 09.12.08	Side 11 av 11
---	--	----------------	---------------

## 5 Budsjet

Prosjektmidler fra Helsedirektoratet mottatt 08.05 08.  
Helsedirektoratet innvilget kr. 130 000,- til prosjektet for 2008. (Se vedlegg 6)  
Vil søke om prosjektmidler fra NK LMS for 2009.

## 6 Prosjektavslutning og rapportering.

S M I L – prosjektet sentralt har en prosjektperiode som strekker seg fram til 31.12.09.  
Rapportering: Statusrapport skal sendes til sentral prosjektleder i S M I L i løpet av januar 2009.  
Sluttrapport sendes innen 31.10.09.

Prosjektmidlene fra Helsedirektoratet er søkt overført til 2009 med en varighet fram til september 2009, og dette er godkjent..  
Regnskap for prosjekt som er overført til 2009 skal rapporteres innen utgangen av 1. kvartal i 2010. Statusrapport skal sendes til Helsedirektoratet både innen 31.12.08.  
Sluttrapport til Helsedirektoratet skal sendes innen 3 mnd. etter prosjektets slutt (30.11.09).

## 7 Vedlegg

- 1) Prosjektbeskrivelse - ” S M I L ”
- 2) Mandat for prosjektgruppe ”S M I L - Mo i Rana”
- 3) Tilskuddsbrev fra Helsedirektoratet .
- 4) Brosjyre - S M I L med innlegg fra S M I L - Mo i Rana.
- 5) Fremdriftsplan i prosjektet.
- 6) Budsjet